

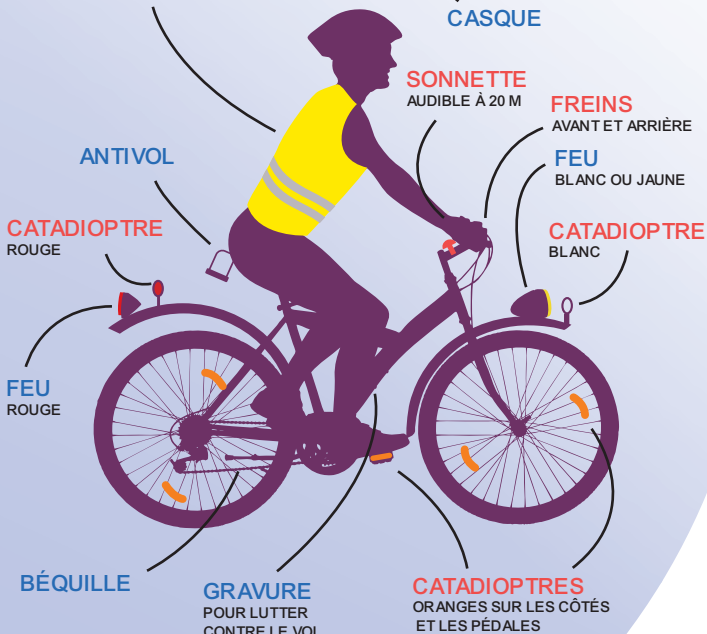
## ◆ EQUIPEMENT

Vérifiez votre vélo et son équipement avant de prendre la route.

● ELÉMENTS OBLIGATOIRES

● ELÉMENTS CONSEILLÉS

GILET FLUO RÉFLÉCHISSANT



## BON À SAVOIR

- ◆ Les vélos à assistance électrique allant jusqu'à 45 km/h nécessitent d'avoir un permis et d'être immatriculés.
- ◆ Les enfants peuvent rouler sur le trottoir jusqu'à leur 10ème anniversaire en roulant au pas.
- ◆ Si vous traversez un passage pour piéton en restant en selle, vous perdez votre priorité sur les voitures.
- ◆ Lorsque vous êtes dans un rond-point, veillez à bien occuper toute votre bande de circulation.



**AWSR.BE**

Editeur responsable : Françoise Guillaume • Chaussée de Liège, 654c 5100 Jambes • 08/2022

# SÉCURITÉ ROUTIÈRE CIRCULER À VÉLO

**AWSR.BE**

 **Wallonie**  
sécurité routière  
**AWSR**

La route n'a jamais été un espace aussi partagé qu'aujourd'hui où se côtoient de nombreux modes de déplacement différents. Votre réalité n'est pas celle des autres, la courtoisie et le respect de chacun sont donc les clés d'une conduite en toute sécurité et d'un meilleur partage de la route.

## **RISQUES**

**12 cyclistes sont décédés** sur les routes en Wallonie en 2020, soit 5% du total des tués tous modes de déplacement confondus.

À vélo, le risque de blessures graves par kilomètre parcouru est environ **23 fois plus élevé** qu'en voiture.



## **CONSEILS POUR VOTRE SÉCURITÉ**

### **◆ ANGLES MORTS**

Lorsque vous approchez et dépassez des camions, bus et voitures, faites attention aux angles morts. Tentez d'établir un contact visuel avec l'autre usager pour être certain que celui-ci vous a vu.

### **◆ DISTANCE**

Laissez 1 mètre d'écart lorsque vous remontez une file de voitures en stationnement pour anticiper l'ouverture d'une portière par un conducteur inattentif.

### **◆ VISIBILITÉ**

Assurez-vous d'être visible en adaptant votre tenue avec des vêtements et un casque clair ou de couleurs vives, surtout lorsque la luminosité diminue. Pensez à ajouter des accessoires réfléchissants.

### **◆ COMMUNIQUER**

Indiquez clairement vos intentions avant tout changement de direction.

### **◆ OÙ CIRCULER**

Circulez aux endroits prévus pour les cyclistes. S'il n'y a pas de piste cyclable, tenez bien votre droite sur la chaussée et remettez-vous en file indienne lorsque vous circulez à 2 de front et qu'un autre véhicule arrive ou que la route est trop étroite pour permettre le croisement.

### **◆ DISTRACTION**

A vélo, comme en voiture, il est interdit d'utiliser son smartphone, restez les yeux fixés sur la route, pour votre sécurité.

