

IN DER GRUPPE GEHEN

LEITFADEN FÜR GRUPPENBETREUER



AWSR
AGENCE WALLONNE
POUR LA SÉCURITÉ
ROUTIÈRE

 **Wallonie**
sécurité routière
AWSR

Du hast häufig die Gelegenheit, mit einer Gruppe von Kindern unterwegs zu sein. In diesem Leitfaden findest du Informationen zur Straßenverkehrsordnung sowie Ratschläge für die Sicherheit deiner Gruppe.

WO SOLLTEST DU MIT DEINER GRUPPE GEHEN?

Als Gruppenbetreuer giltst du für die Straßenverkehrsordnung als „Führer“ einer Gruppe von Fußgängern und hast **zwei Möglichkeiten**. Es liegt an dir, die Option zu wählen, mit der du deine Gruppe am besten leiten kannst und die dir die größte Sicherheit bietet, abhängig von:

- der Anzahl der Kinder
- ihrem Alter
- ihrem Verhalten (diszipliniert oder nicht)
- ihrer Erfahrung im Straßenverkehr
- dem Zeitpunkt im Jahr (du lernst die von dir betreuten Kinder im Laufe des Jahres besser kennen)
- der Art der Straßen (Geschwindigkeit und Anzahl Fahrzeuge, Vorhandensein bzw. Fehlen von Bürgersteigen usw.).



Sieh eine ausreichende Anzahl Betreuer für die Beaufsichtigung deiner Gruppe von Kindern vor und achte immer darauf, dass deine Gruppe vor jeder Bewegung so kompakt wie möglich ist



✓ ALLGEMEINE REGEL FÜR „FUSSGÄNGER“

Abseits des Verkehrs gehen, wie alle anderen Fußgänger und Gruppen ohne Führer.



Wähle diese Option bei einer kleinen Gruppe (10 bis 15 Personen), da dies immer „sicherer“ ist.



AUF DEM BÜRGERSTEIG

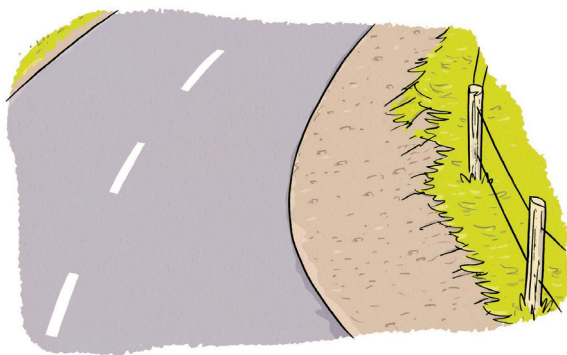




**AN DEN STELLEN MIT DIESEN SCHILDERN:
D9, D10, D11**



AUF DEM BEGEBAREN SEITENSTREIFEN* wenn es weder einen Bürgersteig noch einen mit den oben angegebenen Schildern gekennzeichneten Bereich gibt.



**AUSNAHME:
WENN ES KEINE DER GENANNTEN MÖGLICHKEITEN GIBT**

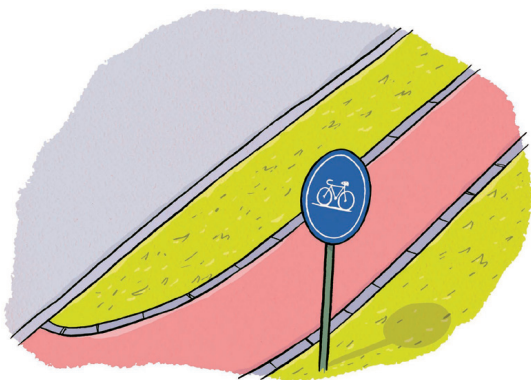


AUF DER STRASSE möglichst weit links (entgegen der Fahrtrichtung der Autos). Siehe Seiten 6 und 7.

*Seitenstreifen: Flächen, die weder Bürgersteige noch Radwege sind und die zwischen der Fahrbahn und einer Böschung, einem Graben oder Grundstücksgrenzen liegen (z.B. Grasstreifen, usw.)



AUF DEM RADWEG, sofern du Fahrrädern und Mofas die Vorfahrt gewährst.



✓ SONDERREGEL FÜR „FUSSGÄNGERGRUPPE MIT FÜHRER“

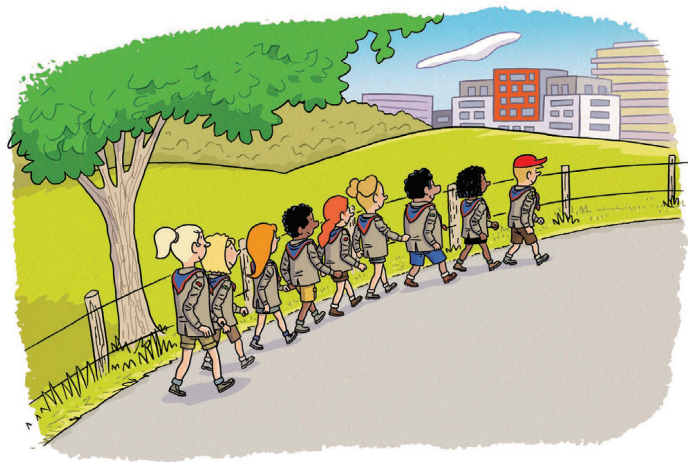
Die Gruppe darf auf der **Straße gehen**, selbst wenn es Bürgersteige, Anlagen für Fußgänger oder begehbare Seitenstreifen gibt.




Du kannst diese Möglichkeit wählen, wenn die Gruppe ziemlich groß ist. Achtung: Die Gruppe muss so gehen, dass sie für die herannahenden Fahrer möglichst gut sichtbar ist

Wenn du deine Gruppe auf der Fahrbahn gehen lässt, musst du dafür sorgen, dass die Kinder:

→ entweder **LINKS** in Bezug auf ihre Gehrichtung gehen, wenn sie die Fahrbahn oder die Seitenstreifen benutzen.



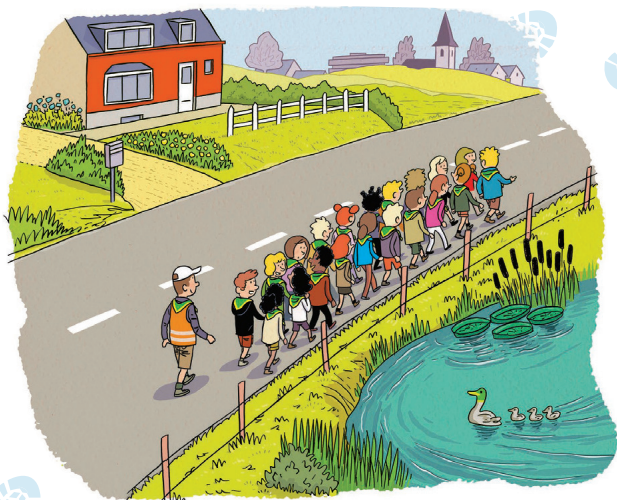


Die Straßenverkehrsordnung erlaubt es **IMMER**, als Gruppe auf der Fahrbahn zu gehen, selbst wenn es Bürgersteige, Seitenstreifen, Anlagen für Fußgänger, Radwege gibt.

WARUM ?

Weil manchmal auf diese Weise einfacher mit der Gruppe umzugehen ist. Außerdem können Gruppen auf manchen Bürgersteigen andere Fußgänger behindern.

→ oder **RECHTS** gehen. Die Kinder können nebeneinander oder, wenn es die Umstände rechtfertigen, hintereinander gehen.



WIE ÜBERQUERT DIE GRUPPE DIE STRASSE?

Zunächst gilt es, **die Gruppe möglichst kompakt aufzustellen** und die Aufmerksamkeit der Kinder zu verlangen, unabhängig davon, wo ihr die Straße überquert.

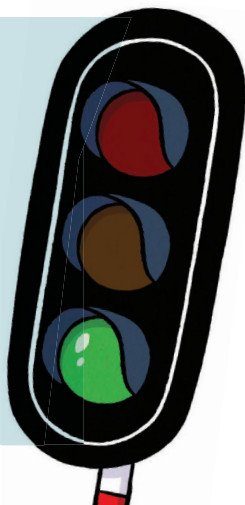


AN EINER AMPEL ÜBERQUEREN

Natürlich musst du warten, bis die Ampel grün ist, bevor deine Gruppe die Straße überqueren darf. Wenn die Ampel während des Überquerens auf Rot springt, dürfen die Kinder, die bereits auf der Straße sind, weitergehen. Diejenigen, die zum Zeitpunkt des Ampelwechsels noch nicht mit dem Überqueren begonnen haben, müssen jedoch auf dem Bürgersteig warten, bis die Ampel wieder grün wird, um die Straße zu überqueren und sich wieder der Gruppe anzuschließen.



Warte, bis die Ampel wieder auf Grün springt, bevor du mit deiner Gruppe losgehst. Bei einer großen Gruppe solltest du die Betreuer über die gesamte Länge der Gruppe verteilen. Wenn ein Teil der Kinder warten muss, weil die Fußgängerampel auf Rot gesprungen ist, sind sie dann nicht allein auf dieser Seite der Straße.

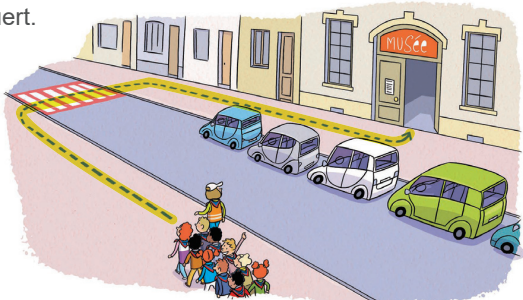




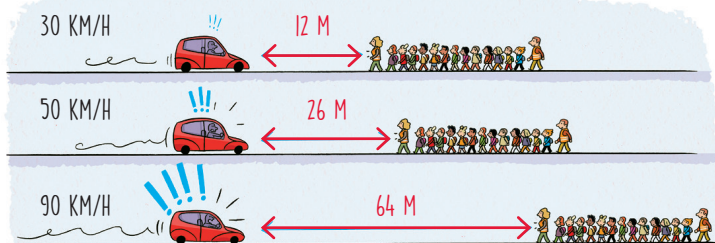
AN EINEM FUSSGÄNGERÜBERWEG ÜBERQUEREN (OHNE AMPEL ODER POLIZIST)

Laut Straßenverkehrsordnung müsst ihr an einem Fußgängerüberweg überqueren, wenn dieser weniger als 20 Meter entfernt ist.

Das entspricht 5 hintereinander geparkten Autos. Gegebenenfalls musst du ein wenig weiter gehen, um einen Fußgängerüberweg zu nutzen, auch wenn dieser etwas weiter entfernt ist: Er ist den Umweg wert. Er bietet zwar keine Garantie für absolute Sicherheit, doch rechnen die Autofahrer dort am ehesten damit, dass ihr die Straße überquert.



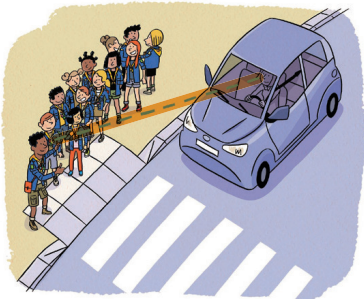
Warte, bis die ganze Gruppe beisammen ist. Grundsätzlich müssen herannahende Fahrzeuge anhalten, um euch überqueren zu lassen, aber vergiss nicht, dass ein herannahendes Auto nicht abrupt anhalten kann!



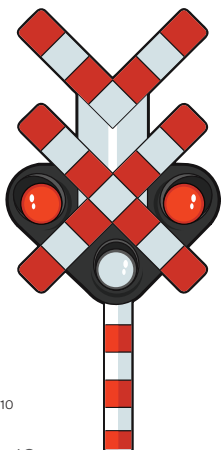
Durchschnittlicher Anhalteweg, je nach Geschwindigkeit, auf trockener Straße

BLEIBT STEHEN, BEVOR IHR DIE STRASSE ÜBERQUERT

Wenn ein Fahrzeug herannaht, solltest du versuchen, Blickkontakt mit dem Fahrer aufzunehmen, um sicherzustellen, dass er anhält und euch passieren lässt. Kommuniziere gegebenenfalls mit Gesten. Im Zweifelsfall solltest du den Wagen vorbeifahren lassen. Dies gilt natürlich für die Fahrer aus beiden Richtungen!



Achtung: Wenn ihr in einer Stadt geht, in der es Straßenbahnen gibt, hat die Straßenbahn immer Vorrang!



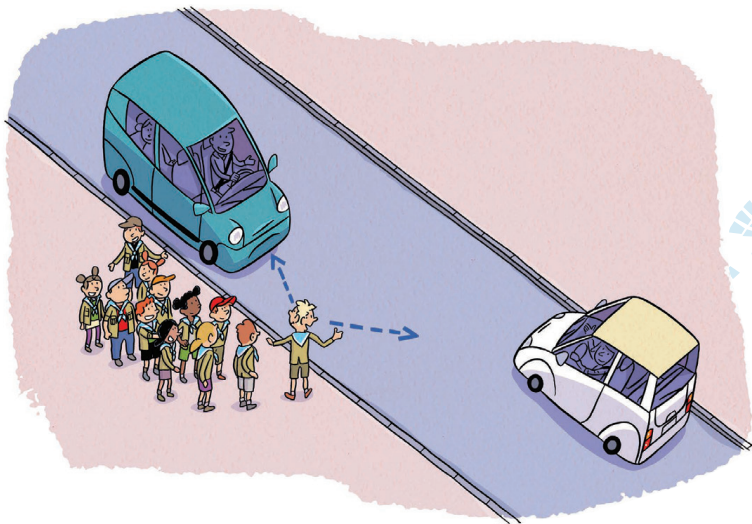
Wenn du auf deinem Weg auf Eisenbahnschienen stößt, denk daran, dass es verboten ist, außerhalb von Bahnübergängen entlang der Schienen zu gehen oder diese zu überqueren. An Bahnübergängen müssen alle anhalten, wenn die roten Lichter blinken, die Glocke läutet und die Schranken geschlossen sind oder sich bewegen. Warte, bis die Schranken hochgefahren sind und das Licht auf Weiß springt, bevor du mit deiner Gruppe die Gleise überquerst. Hinter einem Zug kann ein weiterer Zug folgen.



ÜBERQUEREN OHNE FUSSGÄNGERÜBERWEG IN WENIGER ALS 20 METERN ENTFERNUNG

Ohne Fußgängerüberweg **musst du unbedingt warten, bis kein Auto mehr herannaht**. Wenn ihr mit dem Überqueren begonnen habt, dürfen nachfolgende Autofahrer die Gruppe nicht auftrennen, sondern müssen euch das Überqueren der Straße beenden lassen.

Wenn ein Fahrzeug anhält, um euch vorbeizulassen, **vergewissere dich, dass die Straße auch auf der anderen Seite frei ist**. Lass deine Gruppe die Straße erst dann überqueren, wenn die Autos aus beiden Richtungen angehalten haben, um euch passieren zu lassen!



Vergewissere dich, dass das Fahrzeug, das für euch anhält, nicht von einem anderen überholt wird, das euch den Weg abschneiden würde. Bei einer Fahrbahn mit zweimal zwei Fahrspuren musst du noch vorsichtiger sein!

Für das Überqueren solltest du den Grundsatz „**gut sehen und gesehen werden**“ beherzigen. Wähle eine Stelle, an der auf beiden Seiten der Straße gute Sichtverhältnisse herrschen – und vor allem einen Ort, an dem ihr gut sichtbar seid!
Unbedingt zu vermeiden: Kurven, Kuppen oder Stellen, an denen die Sicht versperrt ist (durch Busse, Bäume, Schilder), usw.



IMMER SICHTBAR!

Am wichtigsten ist es, sichtbar zu sein! Auf der Straße muss deine Gruppe jederzeit gut sichtbar sein.

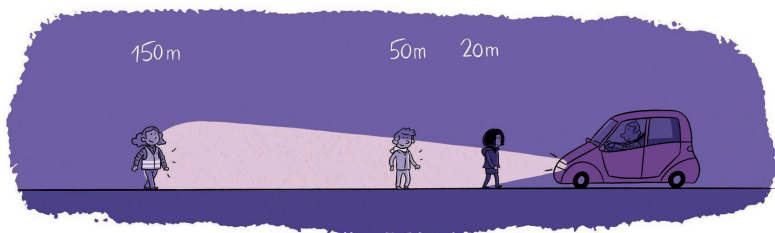



Tagsüber sind helle und fluoreszierende Farben am nützlichsten.



Abends und bei Dunkelheit sorgen retroreflektierende Elemente dafür, dass ihr von Autofahrern besser gesehen werdet.

- Wenn ihr alle dunkle Kleidung tragt, seid ihr nahezu unsichtbar. Ein Autofahrer sieht euch im Licht der Scheinwerfer erst, wenn er nur noch 20 Meter von euch entfernt ist.
- Wenn ihr helle Kleidung tragt, seid ihr in 50 Metern Entfernung sichtbar.
- Mit reflektierenden Accessoires werdet ihr bereits aus 150 Metern Entfernung gesehen (das entspricht der Länge von anderthalb Fußballfeldern).





Bei Dunkelheit oder geringer Sichtweite (weniger als 200 m) müssen Gruppen, die von einem Führer geleitet werden und auf der Straße gehen, beleuchtet sein.

Die Beleuchtung (z. B. Taschenlampe, Fahrradscheinwerfer...) muss **entsprechend der Gehrichtung** der Gruppe angebracht werden:

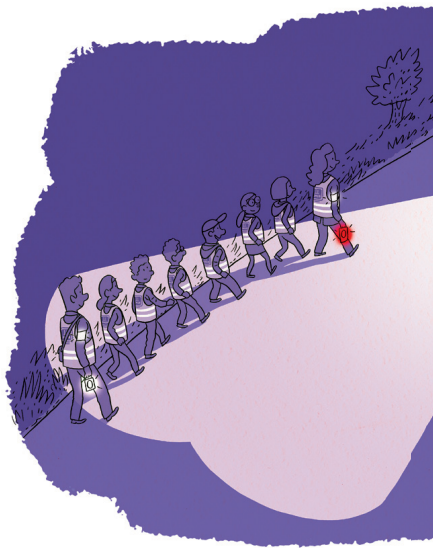


PFLICHT



WENN DIE GRUPPE AUF DER STRASSE LINKS GEHT

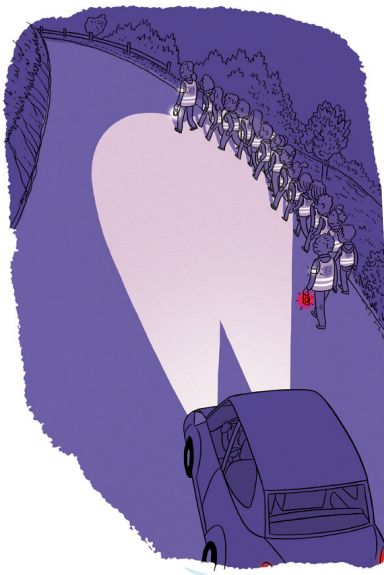
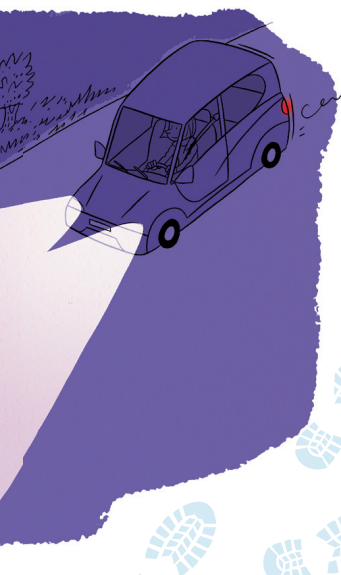
(entgegen der Fahrtrichtung der Autofahrer), ist vorne rechts eine rote Lampe und hinten rechts eine weiße oder gelbe Lampe erforderlich.





WENN DIE GRUPPE AUF DER FAHR- BAHN RECHTS GEHT

(in Fahrtrichtung der
Fahrer), ist
eine weiße oder gelbe
Leuchte vorne links und
eine rote Leuchte hinten
links erforderlich.



Wenn du all diese Tipps auf deinen Wanderungen beachtest, verbesserst du die Sicherheit deiner Gruppe und bringst den Kindern die richtigen Reflexe bei. Diese werden ihnen sehr nützlich sein, wenn sie künftig zu Fuß unterwegs sind.

Auf diese Weise trägst du ganz allgemein zur Verkehrssicherheit bei – und wir danken dir für dein Engagement!

Wir danken für ihre Mitarbeit:

- dem ÖDW Mobilität und Infrastruktur
- den verschiedenen Jugendbewegungen



AWSR

AGENCE WALLONNE POUR LA SÉCURITÉ ROUTIÈRE

www.awsr.be
Info@awsr.be

